

GUIA RÁPIDO PARA AUTOTESTE

CE 1434 Kit de Detecção de Antígeno - Esfregaço Nasal de

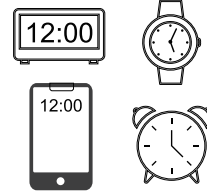
PREPARAÇÃO ANTES DO TESTE



Assoe o nariz para limpar as cavidades nasais.



Lave as mãos e mantenha-as secas.



Use seu telefone ou relógio como um cronômetro.

COMPONENTES DO PRODUTO



Cartão de Teste



Tubo de Extração de Amostra e Tampa do Tubo



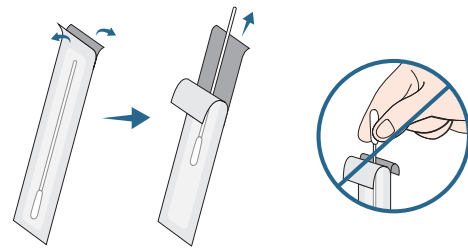
Zaragatoa de amostragem



Instruções de Uso

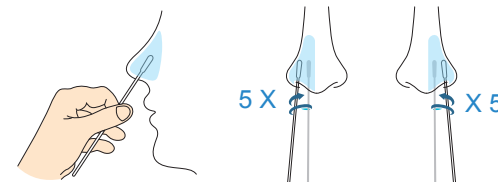
PROCEDIMENTOS DE TESTE

1 Descasque para abrir a embalagem do cotonete de amostragem. NÃO toque na ponta do cotonete.

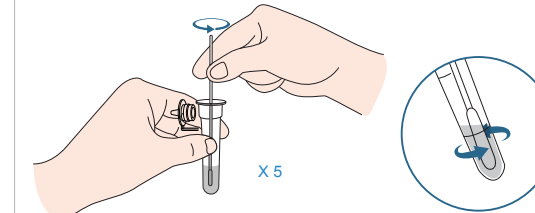


2 Inserir suavemente a ponta do esfregaço 2,5cm em duas cavidades nasais durante 20 segundos cada e rodar 5 voltas.

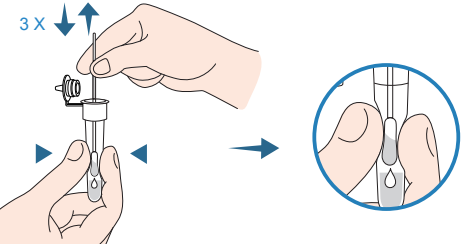
Para crianças, a profundidade máxima pode ser inferior a 2,5 cm e deve ser devidamente ajustada pela pessoa que recolhe a amostra.



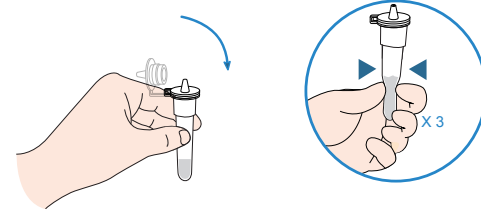
3 Coloque a zaragatoa no tubo de extração da amostra. Agite o cotonete na solução pelo menos 5 rodadas.



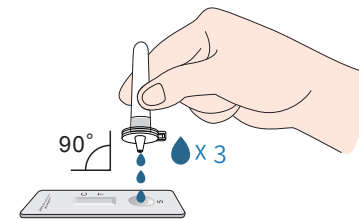
4 Aperte o tubo com os dedos. Mova a zaragatoa para cima e para baixo pelo menos 3 vezes para expelir qualquer solução de amostra da zaragatoa. Retire o cotonete.



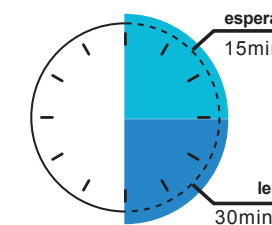
5 Insira a tampa do tubo firmemente no tubo de extração da amostra. Aperte suavemente o tubo 3 vezes para misturar a solução de amostra. Pare o tubo por 1 minuto.



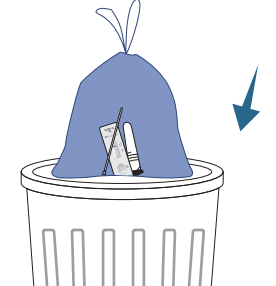
6 Segure o tubo de cabeça para baixo. Aperte para adicionar 3 gotas da solução de amostra no poço de carregamento "S" do cartão de teste.



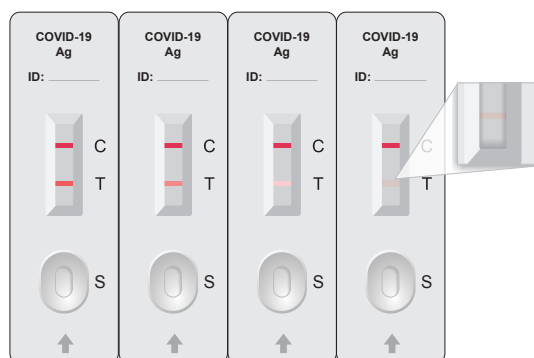
7 Leia o resultado após 15 minutos. O resultado é considerado impreciso e inválido após 30 minutos. NÃO recarregue a solução de amostra em um cartão de teste usado.



8 Eliminar os componentes de teste usados num saco selado no lixo doméstico, em conformidade com os regulamentos locais.

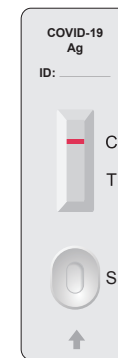


INTERPRETAÇÃO DE RESULTADOS



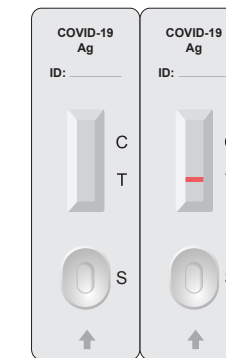
Positivo :

faixas vermelhas aparecem nas linhas T e C em 15 a 30 minutos. Qualquer sombra visível na linha T deve ser considerada positiva.



Negativo:

Uma faixa vermelha aparece na linha C enquanto nenhuma faixa vermelha aparece na linha T em 15 a 30 minutos após o carregamento da amostra.



Inválido:

Se nenhuma faixa vermelha aparecer na linha C, isso indica que o resultado do teste é inválido.