

GHID RAPID PENTRU AUTOTESTARE

CE 1434

Kit Pentru Detectare Antigen Covid-19 - Tampon Nazal

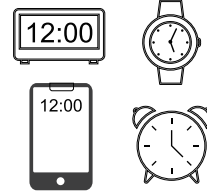
PREGĂTIRE ÎNAINTE DE TEST



Suflați nasul pentru a vă curăța cavitățile nazale.



Vă spălați pe mâini și le păstrați uscate.

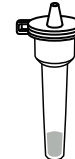


Utilizați telefonul sau ceasul dvs. ca temporizator.

COMPONENTELE PRODUSULUI



Card De Testare



Tubul De Extracție A Probei & Capacul Acestuia



Tampon De Prelevare

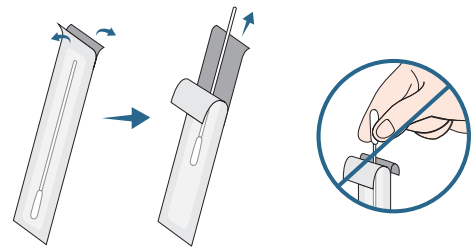


Instrucțiuni De Folosire

PROCEDURI DE TESTARE

1

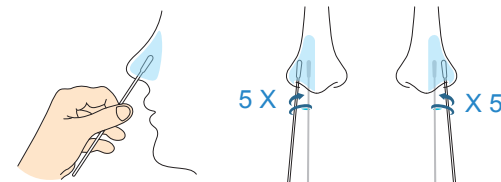
Decojiți pentru a deschide pachetul tamponului de prelevare. SĂ NU atingeți vârful tamponului.



2

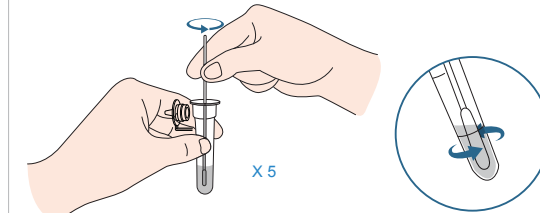
Introduceți ușor vârful tamponului de 2,5 cm în două cavități nazale timp de 20 de secunde fiecare și rotiți 5 rânduri.

În cazul copiilor, adâncimea maximă poate fi mai mică de 2,5 cm și trebuie ajustată corespunzător de către persoana care prelevează proba.



3

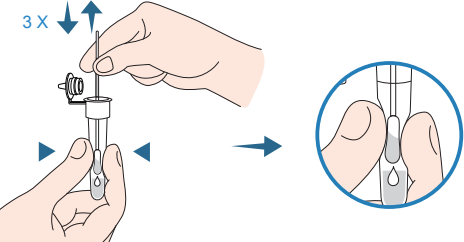
Puneți tamponul în tubul de extracție a probei. Amestecați tamponul în soluție de cel puțin 5 ori.



4

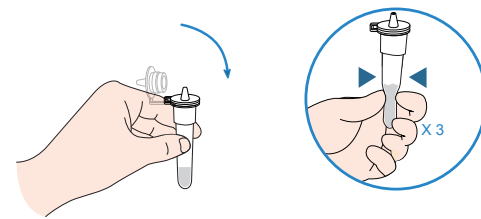
Presăți tubul cu degetele. Mișcați tamponul în sus și în jos de cel puțin 3 ori pentru a scoate toată soluția de probă din tampon.

Scoateți tamponul.



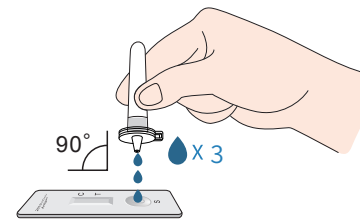
5

Introduceți ferm capacul tubului pe tubul de extracție a probei. Presăți ușor de 3 ori tubul ca să amestecați soluția de probă. Așezați nemișcat tubul 1 minut.



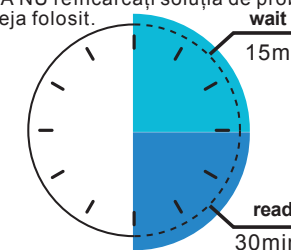
6

Țineți tubul cu capul în jos. Presăți pentru a picura 3 picături de soluție de probă în orificiul de încărcare "S" de pe cardul de testare.



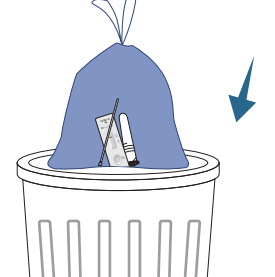
7

După 15 minute citiți rezultatul. După 30 de minute, rezultatul este considerat inexact și nevalid. SĂ NU reîncărcați soluția de probă pe un card de test deja folosit.

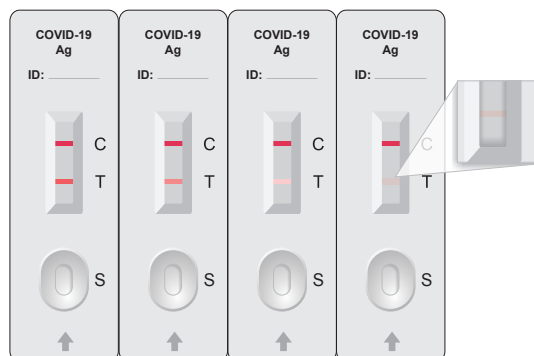


8

Aruncați componentele de testare folosite într-o pungă sigilată în deșeurile menajere, în conformitate cu reglementările locale.



INTERPRETARE REZULTATE



Pozitiv:

În 15 până la 30 de minute, benzile roșii apar la ambele linii T și C. Orice nuanță vizibilă de umbră la linia T ar trebui considerată pozitivă.

Negativ:

În 15 până la 30 de minute după încărcarea probei, o bandă roșie apare la linia C, în timp ce nu apare o bandă roșie la linia T.

Nevalid:

Cazul în care nu apare nicio bandă roșie la linia C, indică faptul că rezultatul testului este nevalid.

